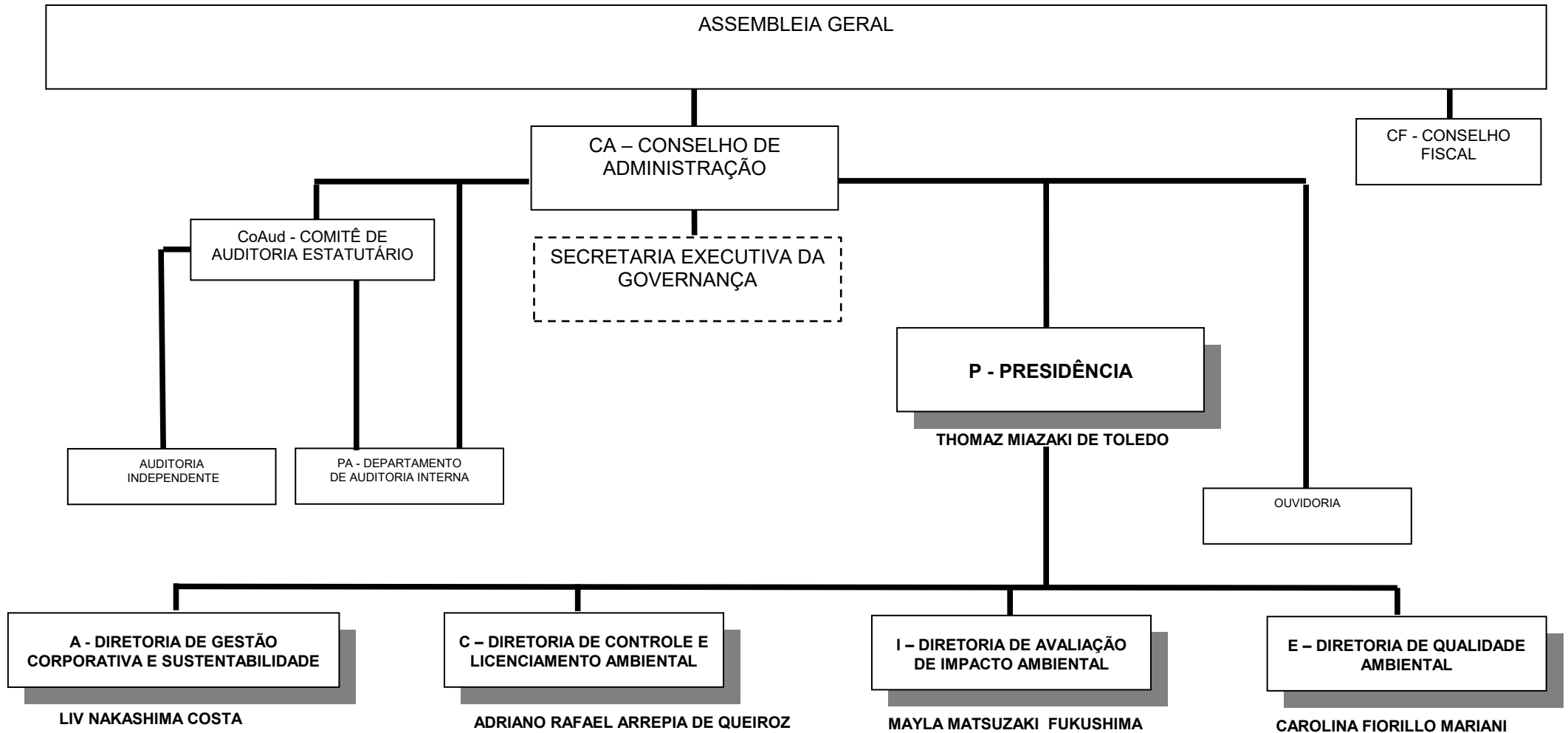


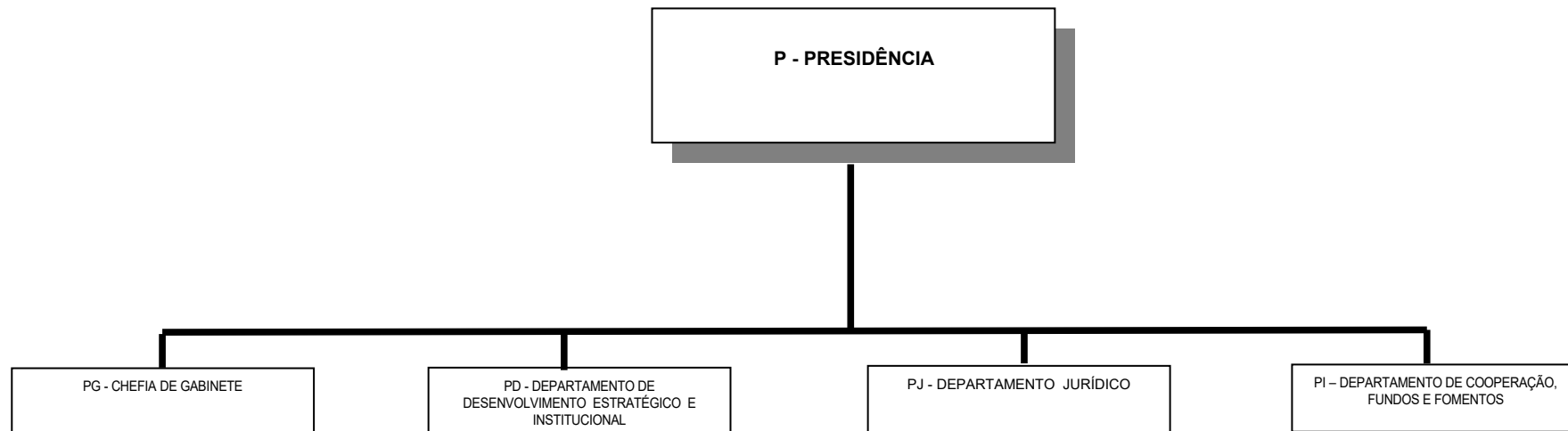
# ORGANOGRAMA DEPARTAMENTAL COM AGÊNCIAS



**CETESB - Companhia Ambiental do Estado de São Paulo**

Sede: Av. Prof. Frederico Hermann Jr., 345 – CEP 05459–900 – São Paulo – SP– Tel.: (0xx11) 3133 – 3000 Site.: [www.cetesb.sp.gov.br](http://www.cetesb.sp.gov.br)

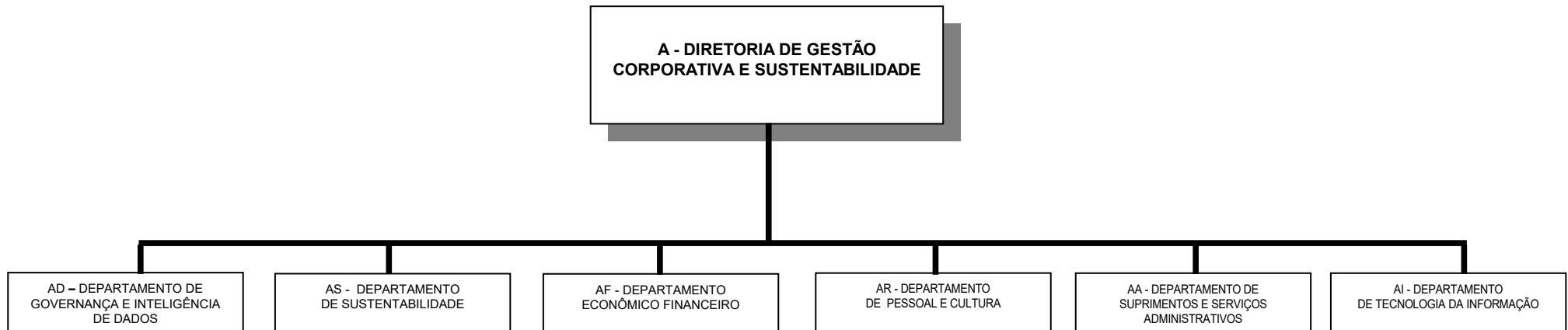
# ORGANOGRAMA DEPARTAMENTAL COM AGÊNCIAS



**CETESB - Companhia Ambiental do Estado de São Paulo**

Sede: Av. Prof. Frederico Hermann Jr., 345 – CEP 05459–900 – São Paulo – SP– Tel.: (0xx11) 3133 – 3000 Site.: [www.cetesb.sp.gov.br](http://www.cetesb.sp.gov.br)

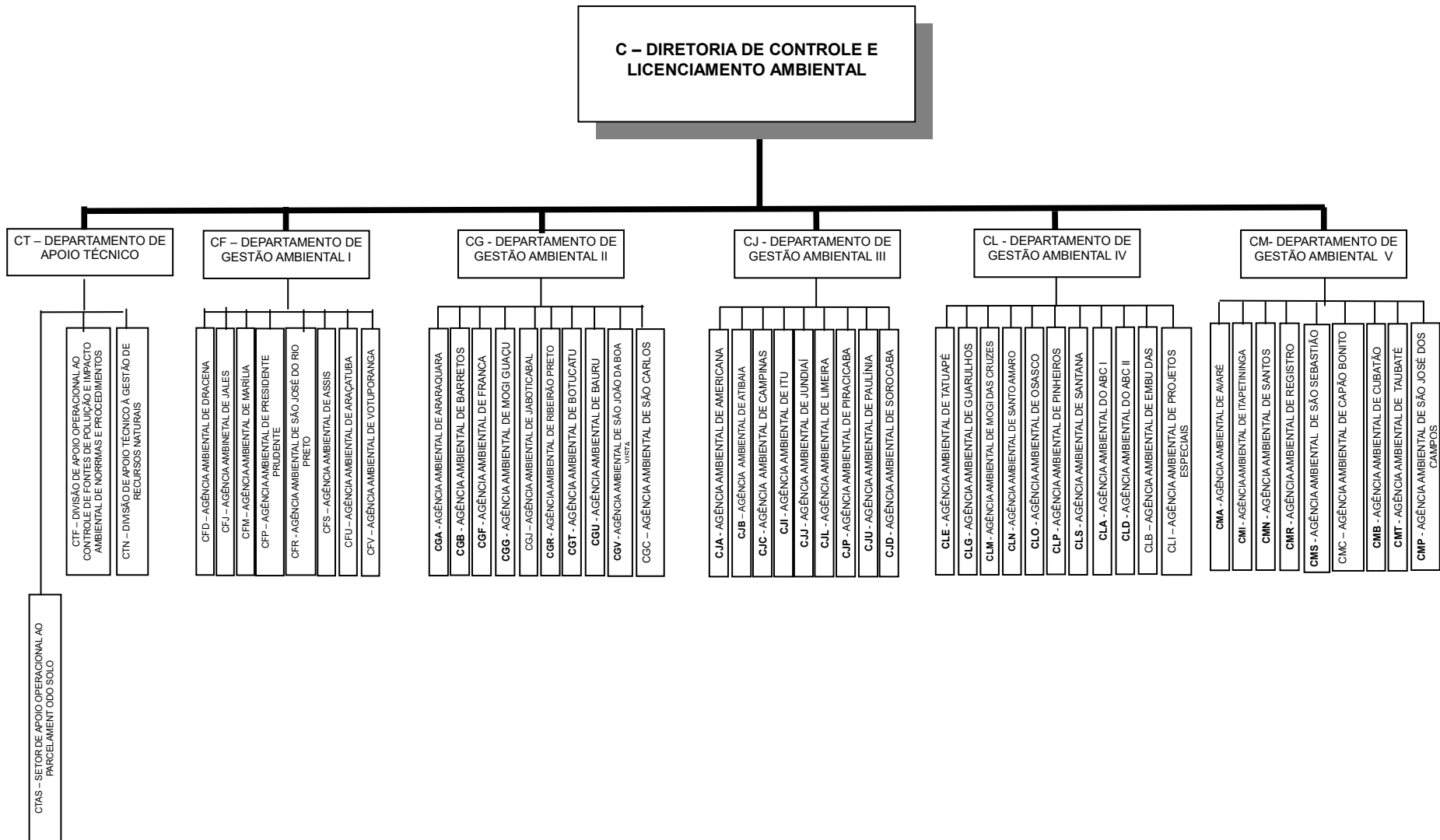
# ORGANOGRAMA DEPARTAMENTAL COM AGÊNCIAS



**CETESB - Companhia Ambiental do Estado de São Paulo**

Sede: Av. Prof. Frederico Hermann Jr., 345 – CEP 05459–900 – São Paulo – SP– Tel.: (0xx11) 3133 – 3000 Site.: [www.cetesb.sp.gov.br](http://www.cetesb.sp.gov.br)

# ORGANOGRAMA DEPARTAMENTAL COM AGÊNCIAS



**CETESB - Companhia Ambiental do Estado de São Paulo**

Sede: Av. Prof. Frederico Hermann Jr., 345 – CEP 05459–900 – São Paulo – SP– Tel.: (0xx11) 3133 – 3000 Site.: [www.cetesb.sp.gov.br](http://www.cetesb.sp.gov.br)

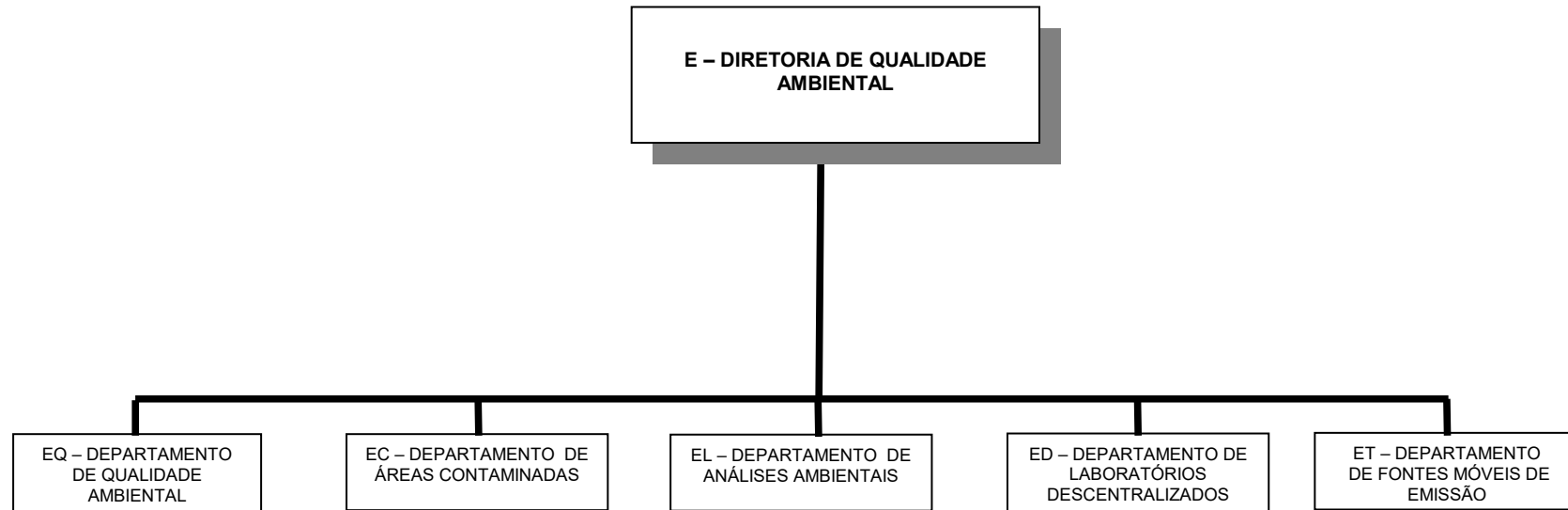
# ORGANOGRAMA DEPARTAMENTAL COM AGÊNCIAS



**CETESB - Companhia Ambiental do Estado de São Paulo**

Sede: Av. Prof. Frederico Hermann Jr., 345 – CEP 05459–900 – São Paulo – SP– Tel.: (0xx11) 3133 – 3000 Site.: [www.cetesb.sp.gov.br](http://www.cetesb.sp.gov.br)

# ORGANOGRAMA DEPARTAMENTAL COM AGÊNCIAS



**CETESB - Companhia Ambiental do Estado de São Paulo**

Sede: Av. Prof. Frederico Hermann Jr., 345 – CEP 05459–900 – São Paulo – SP– Tel.: (0xx11) 3133 – 3000 Site.: [www.cetesb.sp.gov.br](http://www.cetesb.sp.gov.br)