

# Fórum Paranaense de Mudanças Climáticas Globais



Manyu Chang

Seminário Internacional sobre Mudanças Climáticas nos Estados e Regiões  
São Paulo, 22 -24 de setembro, 2009



# Fórum Paranaense de Mudanças Climáticas Globais

Coordenadoria de  
Mudanças Climáticas



# FÓRUM PARANAENSE DE MUDANÇAS CLIMÁTICAS

Criação: Decreto 4888 – 31/05/2005

Objetivos Principais:

- **Promover discussões** e conscientizar a população acerca dos problemas das mudanças climáticas;
- **Articular ações** de forma transversal para fazer frente às mudanças climáticas com a **participação** de diferentes setores da sociedade;



# COORDENADORIA DE MUDANÇAS CLIMÁTICAS na SEMA-PR

**Criação: fevereiro de 2007**

## **MISSÃO:**

- **Contribuir para a redução de emissões de GEE e para a adaptação aos impactos de mudanças climáticas no Estado do Paraná com a participação da sociedade Paranaense.**
- **Apoiar técnica e administrativamente o Fórum Paranaense de Mudanças Climáticas Globais.**



## MEMBROS

1. SEMA
2. CASA CIVIL
3. SEAB
4. SETI
5. SEPL
6. SEFA
7. SESA
8. SETR
9. SEIM
10. SETU
11. CEMA
12. PGE
13. SEEC
14. Agenda XXI
15. SIMEPAR
16. C. MA da AL

17. SEDU
18. SECS
19. SEED
20. SE Assuntos RM
21. Ministério Público
22. CERH
23. COLIT
24. SIMEPAR
25. COPEL
26. IAP
27. SUDERHSA
28. ITCG
29. SANEPAR
30. TECPAR
31. IAPAR
32. LACTEC
33. MINEROPAR
34. DEFESA CIVIL

35. CREA
36. IEP
37. SINDSEAB
38. EMATER
39. EMBRAPA
40. FAEP
41. FETAEP
42. FIEP
43. IAB
44. REA
45. AMP
46. AMCG
47. AMSOP
48. AMUNORPI
49. ECOCLIMA
50. SPVS
51. CEDEA
52. SOS BICHO
53. TNC

54. FAFIPAR
55. UEL
56. UEM
57. UEPG
58. UFPR
59. UNEAP
60. NICENTRO
61. UNIOESTE
62. UTFPR
63. ISAE/FGV
64. PUC

## CONVIDADOS

Prefeitos



# CÂMARAS TEMÁTICAS DO FÓRUM

## 1. CÂMARA TEMÁTICA MITIGAÇÃO GRUPOS DE TRABALHO

- 1.1 INVENTÁRIO DE EMISSÕES
- 1.2 ATERROS SANITÁRIOS E ESGOTO
- 1.3 REFLORESTAMENTO E USO DO SOLO
- 1.4 DEJETOS DE ANIMAIS
- 1.5 AGROENERGIA
- 1.6 EFICIÊNCIA ENERGÉTICA, ENERGIAS ALTERNATIVAS E EDIFICAÇÕES
- 1.7 TRANSPORTES
- 1.8 PROCESSOS INDUSTRIAIS
- 1.9 APOIO A PROJETOS DE CRÉDITOS DE CO2

## 2. CÂMARA TEMÁTICA ADAPTAÇÃO GRUPOS DE TRABALHO

- 2.1 MAPEAMENTO DE VULNERABILIDADES A EXTREMOS CLIMÁTICOS NO PR
- 2.2 SAÚDE E MUDANÇAS CLIMÁTICAS
- 2.3 BIODIVERSIDADE E MUDANÇAS CLIMÁTICAS
- 2.4 RECURSOS HÍDRICOS E MUDANÇAS CLIMÁTICAS

**3. CÂMARA TEMÁTICA PESQUISA: ESTADO DA ARTE DAS MUDANÇAS CLIMÁTICAS**

**4. CÂMARA TEMÁTICA EDUCAÇÃO AMBIENTAL E COMUNICAÇÃO SOCIAL  
MOBILIZAR, CAPACITAR E CONSCIENTIZAR A SOCIEDADE PARANAENSE**

**5. CÂMARA TEMÁTICA POLÍTICA PARANAENSE DE MUDANÇAS CLIMÁTICAS  
PODER PÚBLICO- SETOR EMPRESARIAL- ACADEMIA E SOCIEDADE CIVIL ORGANIZADA**



# Funcionamento das Câmaras Temáticas e GT

- A participação é aberta
- Tem um coordenador
- Mantém contatos dos participantes, agenda e ata no site do Fórum
- Decide a própria agenda
- Busca recursos quando necessário com apoio da CMC
- Apresenta os resultados ao Fórum
- Os GTs são *ad hoc* e se reúnem para discussões específicas.

## ura do Fórum

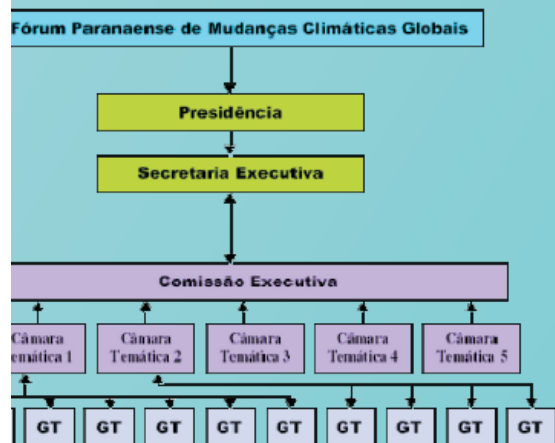
o Fórum é presidido pelo Secretário de Estado do Meio Ambiente e Recursos Hídricos e conta com um Coordenador Executivo para a organização e condução dos trabalhos.

Os trabalhos do Fórum se operacionalizam através das câmaras temáticas e seus grupos de trabalho (GTs). Estes têm participação aberta e cada um(a) coordenador(a) para a condução dos trabalhos.

A Comissão Executiva que tem a função de coordenar, organizar, sistematizar, integrar e agilizar os trabalhos do Fórum é constituída pelo(s) coordenador(es) das Câmaras Temáticas e GTs.

O Coordenador de Mudanças Climáticas do PR dá apoio administrativo e os meios necessários à execução dos trabalhos do Fórum.

### Esquema da Estrutura do Fórum



### Composições do Fórum

Os membros do Fórum são compostos por representantes de Secretarias de Estado, Autarquias, Instituições de pesquisa, de ensino, do setor público, terceiro setor e convidados.

## As Câmaras Temáticas e os Grupos de Trabalho (GTs)

As Câmaras Temáticas e os GTs são redes de técnicos, cidadãos, acadêmicos etc., de participação voluntária, cujo trabalho já tem envolvimento, ou que tenha interesse em envolver-se com o tema do GT. As Câmaras e os GTs, uma vez constituídos se reúnem sistematicamente para discutir e realizar atividades, segundo o tema.

As Câmaras Temáticas constituintes do Fórum são as a seguir apresentadas, com seus respectivos GTs alguns constituídos, outros em processo de constituição: São elas:

- 1-Câmara Temática Mitigação das causas das Mudanças Climáticas (1.1 – GT Inventários de emissões no Estado do PR; 1.2 – GT Aterros Sanitários e Esgotos; 1.3 - GT Reflorestamento e uso do solo; 1.4 – GT Dejetos de animais; 1.5 - GT Agroenergia; 1.6 – GT Eficiência energética, Energias alternativas e Edificações; 1.7 - GT Transportes; 1.8 - GT Processos industriais; 1.9 - GT Apoio a Projetos de Créditos de Carbono; 1.10 - GT Neutralização de CO<sub>2</sub>
- 2-Câmara Temática Adaptação dos impactos das Mudanças Climáticas (2.1-GT Mapeamento de vulnerabilidades a extremos climáticos no PR; 2.2 – GT Saúde e mudanças climáticas; 2.3 – GT Biodiversidade e mudanças climáticas; 2.4 – GT Recursos hídricos e mudanças climáticas).
- 3-Câmara Temática Pesquisa;
- 4-Câmara Temática Educação Ambiental e Comunicação Social; Câmara Temática Política Estadual de Combate às Mudanças Climáticas.



## Fórum Paranaense de Mudanças Climáticas Globais



site: [www.pr.gov.br/meioambiente](http://www.pr.gov.br/meioambiente)

e-mail: [fórum.clima@sema.pr.gov.br](mailto:fórum.clima@sema.pr.gov.br)

Tel: 41 – 3304 7817



# Tipos de atividades no Fórum

- Atividades estruturantes
- Atividades diretrizes
- Atividades transversais
- Atividades educacionais

# Atividades estruturantes

- I Encontro do Fórum: **lançamento do Fórum 21.11.05**
- II Encontro do Fórum: **“Impactos e ações locais para a mitigação dos efeitos de mudanças Climáticas” 4.04.07**
- Lançamento de 3 Câmaras Temáticas no Fórum – 18.07.07:
  - GT - Inventário Estadual de GEE no PR
  - CT - Política Estadual de Mudanças Climáticas
  - GT - Apoio Temático para Conferência do MA
- Estruturação do site: <http://www.meioambiente.pr.gov.br/>
- Reestruturação e aumentar a participação do Fórum-04.08;
- Elaboração do regimento interno do Fórum – 04.08;
- Constituição do GT – Neutralização de CO2 – 06.08;
- Transformação do Decreto que institui o Fórum em lei - 12.08;
- Constituição do CT- Pesquisa em M C com SEPL e SETI- 2008-2009
- Interiorização do Fórum - 2009



# Atividades diretrizes

- **Elaboração do Inventário Estadual de GEE;**
- **Elaboração da Política Estadual de Mudanças Climáticas**
- **Mapeamento de vulnerabilidades climáticas no Estado.**



# SEMINÁRIO INVENTÁRIO ESTADUAL DE EMISSÕES DE GASES EFEITO ESTUFA

DATA **21 de novembro de 2007**, das **8h30 às 17h45**

LOCAL **Auditório Gregor Mendell**

Prédio do CCBS - Centro de Ciências Biológicas e da Saúde

ENDEREÇO Rua Imaculada Conceição, 1155 - PUCPR Prado Velho, Curitiba PR

INFORMAÇÕES (41) **3304-7817** | E-mail: [forum.clima@sema.pr.gov.br](mailto:forum.clima@sema.pr.gov.br)

Inscrição gratuita on-line: <http://www.pr.gov.br/meioambiente/>

# SEMINÁRIO - INVENTÁRIO DE EMISSÕES DE GASES DE EFEITO ESTUFA DO SETOR DE RESÍDUOS DO PARANÁ

## Programação

14h00 – Fórum Paranaense de Mudanças Climáticas Globais – Manyu Chang

14h15 – Inventário Nacional de Gases de Efeito Estufa no setor de Resíduos – Ana Carolina Avzaradel (MCT)

14h45 – Elaboração de Inventário Nacional de Emissões de GEE no Setor de Resíduos e a Rede Nacional de Inventário de Emissões - João Wagner Silva Alves (CETESB)

15h15 – Resultados do Inventário de Emissões de GEE no setor de Resíduos no Estado do Paraná

- Resíduos Sólidos - Giovanna Lunkmoss de Christo (SEMA)
- Efluentes Domésticos - Tamara Vigolo (SANEPAR)
- Efluentes Industriais - Ivonete Coelho da Silva Chaves (IAP)

16h45 – Debate

17h15 – Encerramento

Data: 30/09/2009

Local: Auditório da PUC/PR  
(Bento Munhoz da Rocha)

Rua Imaculada Conceição, 1155  
Prado Velho - Curitiba - PR

Fone: (41) 3304- 7866

Realização:



Apoio:





# Atividades transversais

- Montar estruturas para o pagamento do serviço de carbono no mercado voluntário - COOPERCARBONO
- Seminário: "Aterros Sanitários no PR e MDL"
- Apoio à implantação do Projeto de Carbono Florestal para reflorestar as reservas legais de pequenas propriedades
- Metodologia para inventários corporativos;
- Inventário de CO2 de órgãos da administração pública direta visando neutralização de CO2
- Capacitação em Tecnologia em Aquecimento Solar;

# CooperCarbono

*Cooperativa de Produtores Familiares de Carbono do Paraná*



## CERTIFICADO DE NEUTRALIZAÇÃO DE CARBONO Olimpíada do Conhecimento 2008 – SENAI

Certificamos que o gás carbônico emitido pelo evento Olimpíada do Conhecimento, realizado em 12 a 16 de agosto de 2008, organizado pelo SENAI, estimado na quantidade de 291 toneladas de CO<sub>2</sub>, está sendo neutralizado pela área reflorestada de 1,07 ha, de propriedade de Luiz Goivinho, no Município de São Pedro do Paraná, PR, nas coordenadas: E271944/N7473077 – E271928/N7473009 – E272075/7473009 – E 272085/7473065.

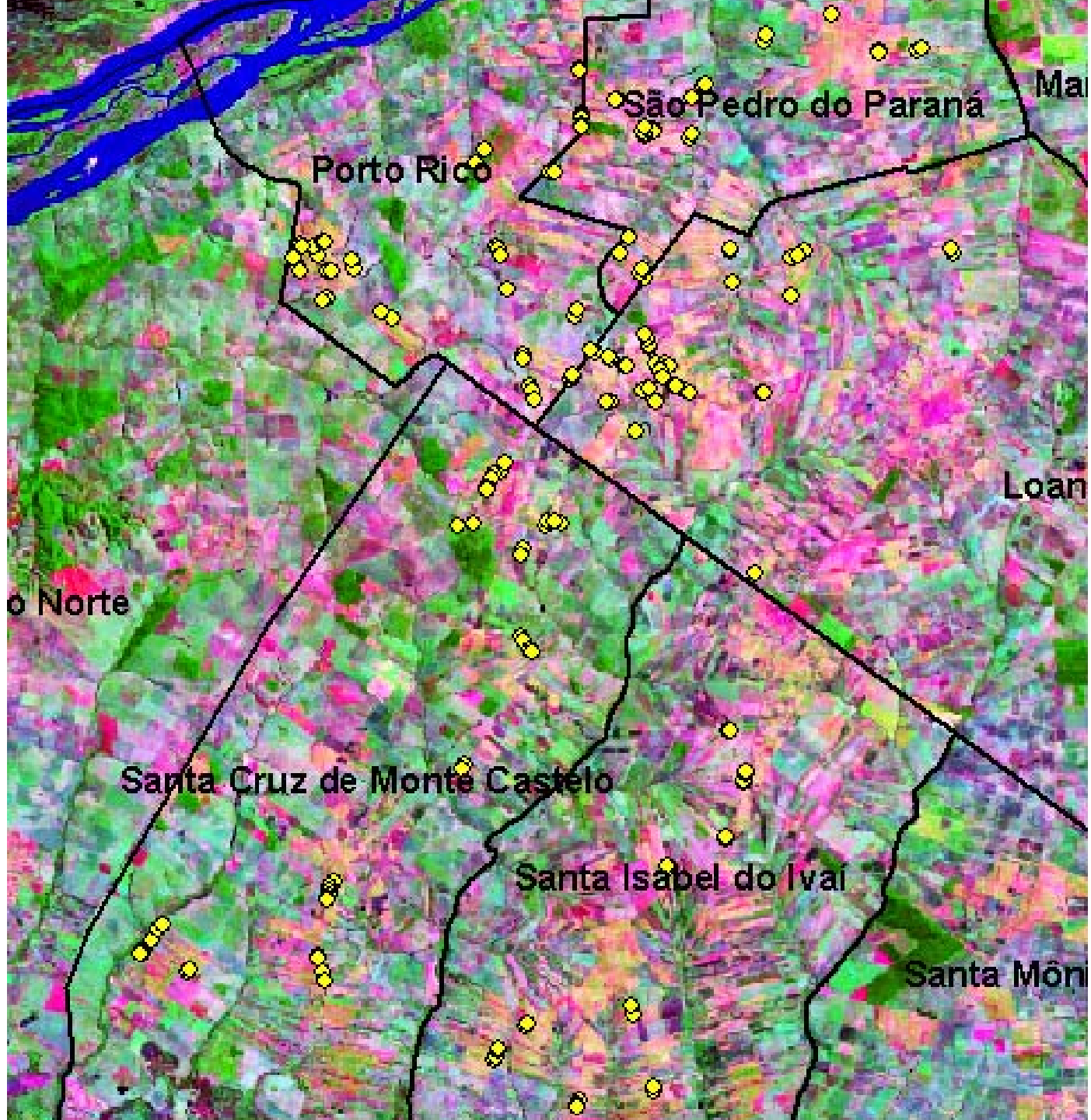
Subscvem abaixo o Diretor Presidente e o Diretor Secretário da Cooperativa de Carbono de Produtores Familiares do Paraná pelo monitoramento do carbono, com apoio das seguintes instituições: EMBRAPA Floresta pelo modelo florestal, EMATER pela efetivação do plantio e pela organização da cooperativa, IAP pelo registro do SISLEG e fornecimento das mudas nativas, SEMA-PR pela assessoria na comercialização do CO<sub>2</sub> e PR-BIO pela promoção do projeto de carbono.

Querência do Norte, 12 de agosto de 2008



-----  
Giovani Braun  
Diretor Presidente  
da CooperCarbono

-----  
Gilberto Kondo  
Diretor Secretário  
da CooperCarbono

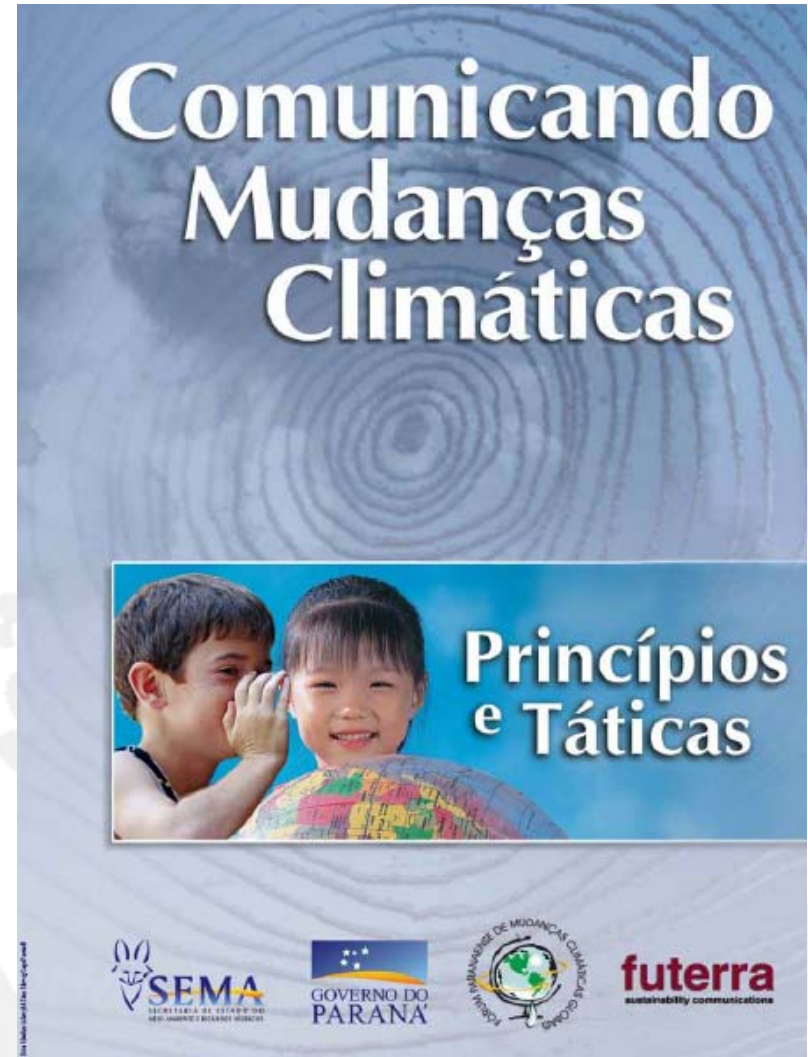
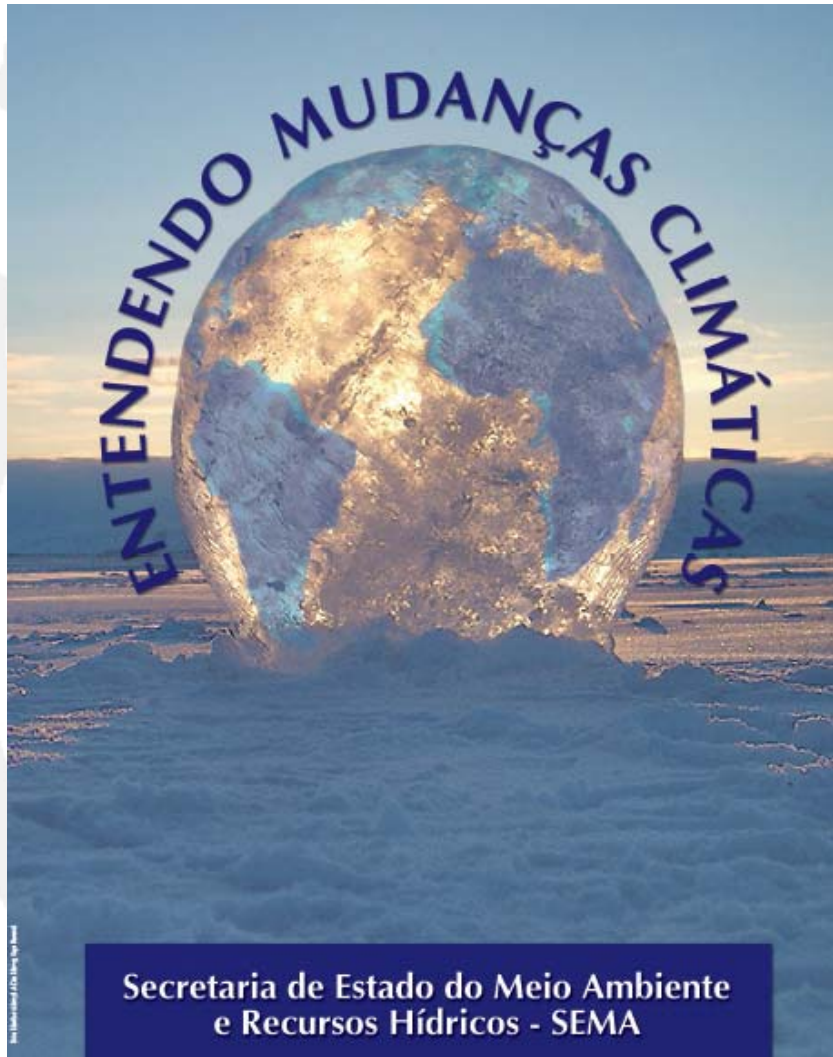




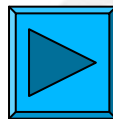
# Atividades Educacionais

- Boletim: “Entendendo Mudanças Climáticas”
- Workshop e boletim “Comunicando Mudanças Climáticas”
- Apoio temático às Conferências Regionais da III CEMA
- Monitoramento das deliberações da III CEMA
- Folder 101 Dicas para reduzir as Mudanças Climáticas
- Boletim “Mudanças Climáticas e Ações Municipais”
- Capacitação Gestores Municipais

# Boletins sobre Mudanças Climáticas



# Monitoramento das Deliberações da III CEMA



[http: www.sema.pr.gov.br](http://www.sema.pr.gov.br)

# 101 DICAS

que contribuem para redução  
das MUDANÇAS CLIMÁTICAS





**MUDANÇAS CLIMÁTICAS**  
**AÇÕES MUNICIPAIS**

# Programas Municipais de Mudança do Clima

- Parceria com Prefeituras Municipais (Lapa);
- Conscientização dos professores;
- Inventário e neutralização CO<sub>2</sub> nas escolas;
- Oficinas de aquecedor solar (creches);
- Educação em Consumo Consciente nas escolas (palestras e teatro);
- Educação em Mudança Climática nas escolas;
- Capacitação dos gestores municipais em MC (inventário municipal, Plano e Fórum municipal)



# Atividades prioritários para 2009

- Capacitação dos municípios recém empossados para mudanças climáticas (inventários municipais, planos de MC, monitoramento, eficiência energética, etc);
- Inventário Estadual de GEE;
- Aprovação da Política Estadual de MC;
- Edital específica para Pesquisa em MC;



# Pontos para reflexão

1. **A transversalidade do tema exige que as ações tenham participação da sociedade**
2. **O Fórum tem um pé no público e um pé na sociedade civil;**
3. **Instituir obrigatoriedade de avaliação da dimensão climática nas ações do Governo para integração;**
4. **Necessidade de comprometimento do Governo;**
5. **Simplificar a estrutura para aumentar a participação;**
6. **Participação ainda elitizada de instituições a fim ao tema;**
7. **Paralelamente ampliar a educação sobre MC para a sociedade;**





**Obrigada!**

Manyu Chang - Secretária Executiva

Site: [www.meioambiente.pr.gov.br/](http://www.meioambiente.pr.gov.br/)

E-mail: [forum.clima@sema.pr.gov.br](mailto:forum.clima@sema.pr.gov.br)

Tel: (41) 3304 7724