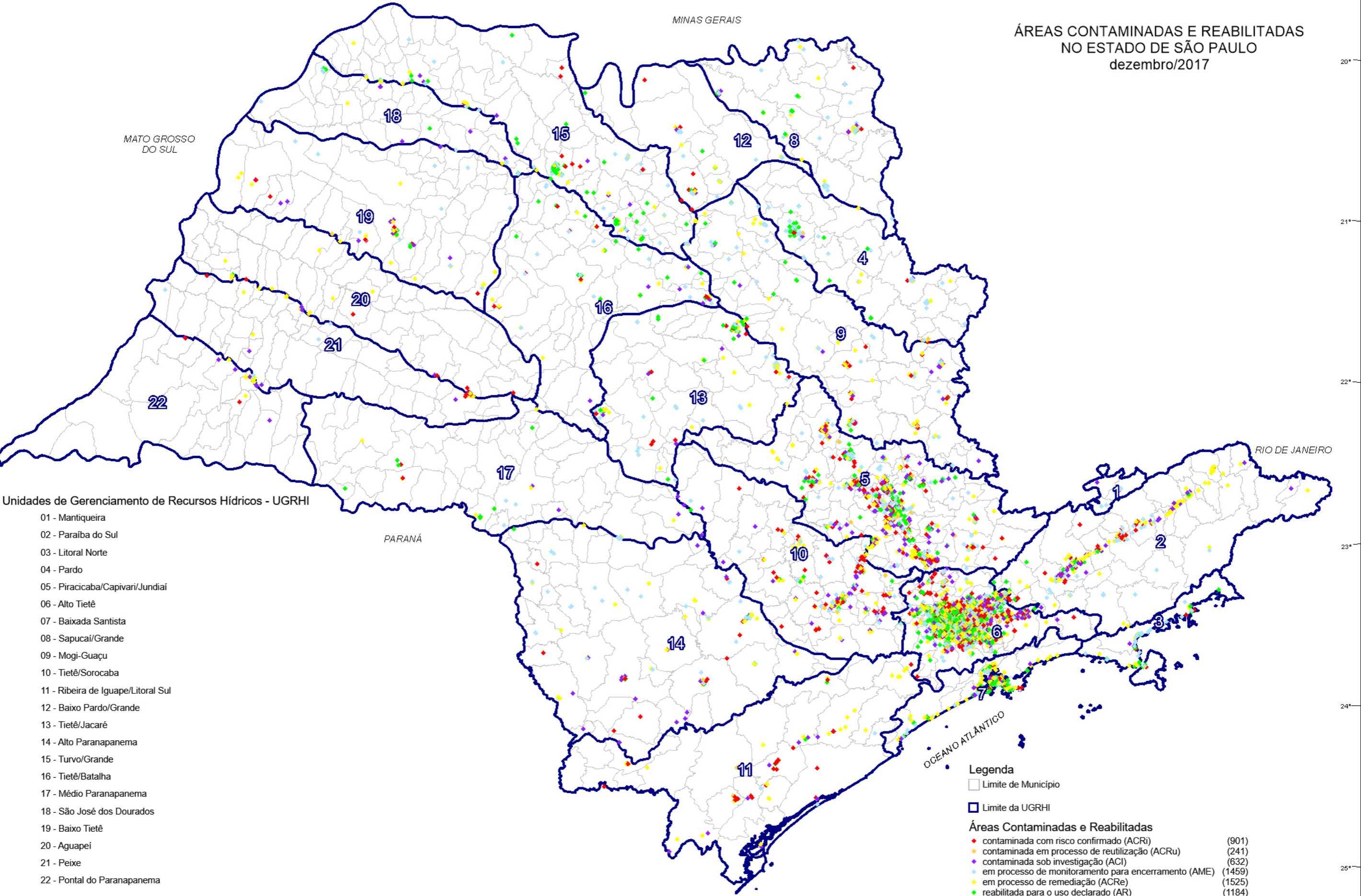


53° 52° 51° 50° 49° 48° 47° 46°

ÁREAS CONTAMINADAS E REABILITADAS NO ESTADO DE SÃO PAULO dezembro/2017



Unidades de Gerenciamento de Recursos Hídricos - UGRHI

- 01 - Mantiqueira
- 02 - Paraíba do Sul
- 03 - Litoral Norte
- 04 - Pardo
- 05 - Piracicaba/Capivari/Jundiaí
- 06 - Alto Tietê
- 07 - Baixada Santista
- 08 - Sapucaí/Grande
- 09 - Mogi-Guaçu
- 10 - Tietê/Sorocaba
- 11 - Ribeira de Iguape/Litoral Sul
- 12 - Baixo Pardo/Grande
- 13 - Tietê/Jacaré
- 14 - Alto Paranapanema
- 15 - Turvo/Grande
- 16 - Tietê/Batalha
- 17 - Médio Paranapanema
- 18 - São José dos Dourados
- 19 - Baixo Tietê
- 20 - Aguapeí
- 21 - Peixe
- 22 - Pontal do Paranapanema

Legenda

- Limite de Município
- Limite da UGRHI

Áreas Contaminadas e Reabilitadas

- contaminada com risco confirmado (ACRi) (901)
- contaminada em processo de reutilização (ACRu) (241)
- contaminada sob investigação (ACI) (632)
- em processo de monitoramento para encerramento (AME) (1459)
- em processo de remediação (ACRe) (1525)
- reabilitada para o uso declarado (AR) (1184)