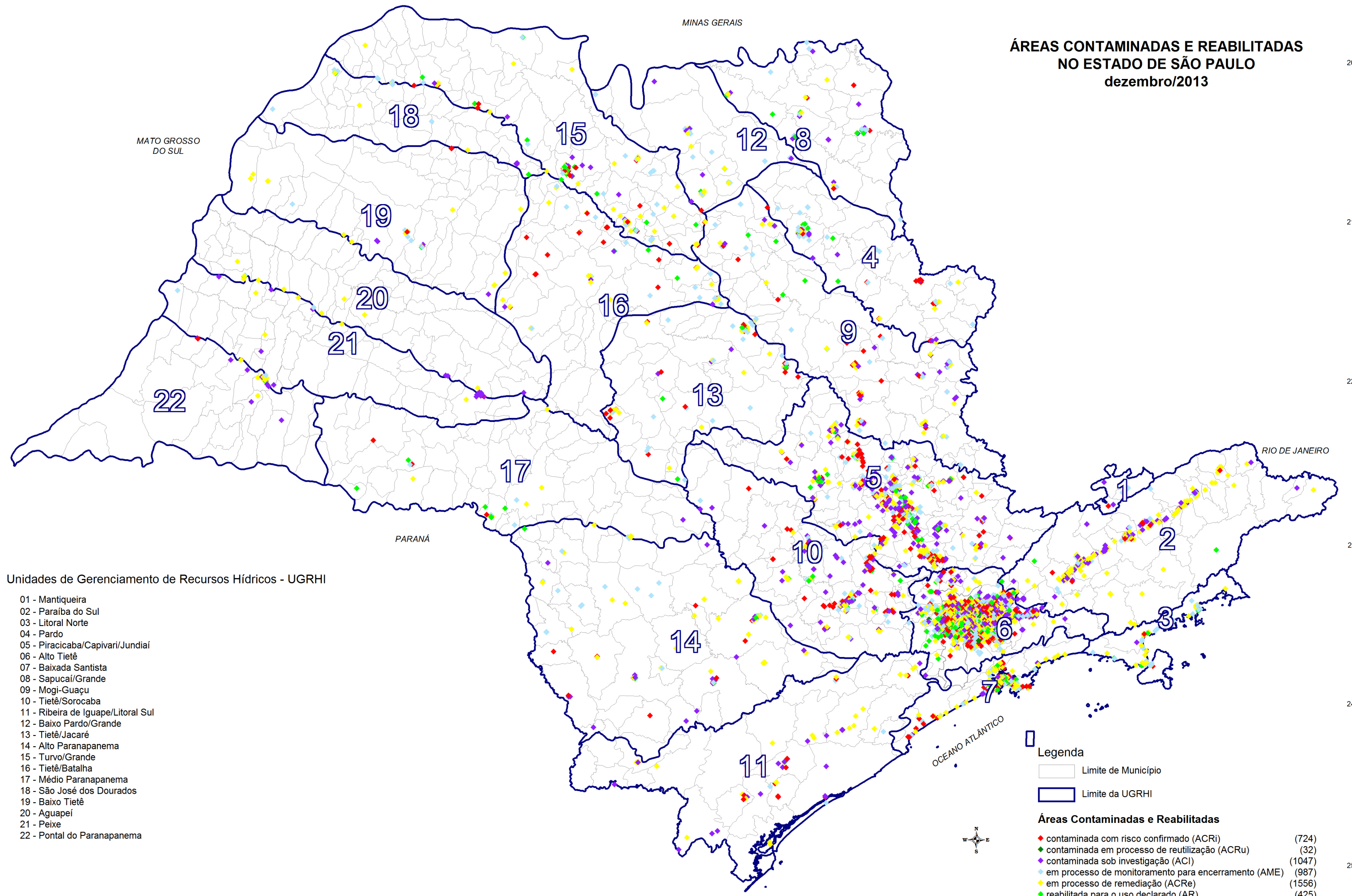


53° 52° 51° 50° 49° 48° 47° 46° 45°

# ÁREAS CONTAMINADAS E REABILITADAS NO ESTADO DE SÃO PAULO dezembro/2013



## Unidades de Gerenciamento de Recursos Hídricos - UGRHI

- 01 - Mantiqueira
- 02 - Paraíba do Sul
- 03 - Litoral Norte
- 04 - Pardo
- 05 - Piracicaba/Capivari/Jundiaí
- 06 - Alto Tietê
- 07 - Baixada Santista
- 08 - Sapucaí/Grande
- 09 - Mogi-Guaçu
- 10 - Tietê/Sorocaba
- 11 - Ribeira de Iguape/Litoral Sul
- 12 - Baixo Pardo/Grande
- 13 - Tietê/Jacaré
- 14 - Alto Paranapanema
- 15 - Turvo/Grande
- 16 - Tietê/Batalha
- 17 - Médio Paranapanema
- 18 - São José dos Dourados
- 19 - Baixo Tietê
- 20 - Aguapeí
- 21 - Peixe
- 22 - Pontal do Paranapanema

**Legenda**

- Limite de Município
- Limite da UGRHI

**Áreas Contaminadas e Reabilitadas**

◆ contaminada com risco confirmado (ACRi)	(724)
◆ contaminada em processo de reutilização (ACRu)	(32)
◆ contaminada sob investigação (ACI)	(1047)
◆ em processo de monitoramento para encerramento (AME)	(987)
◆ em processo de remediação (ACRe)	(1556)
◆ reabilitada para o uso declarado (AR)	(425)