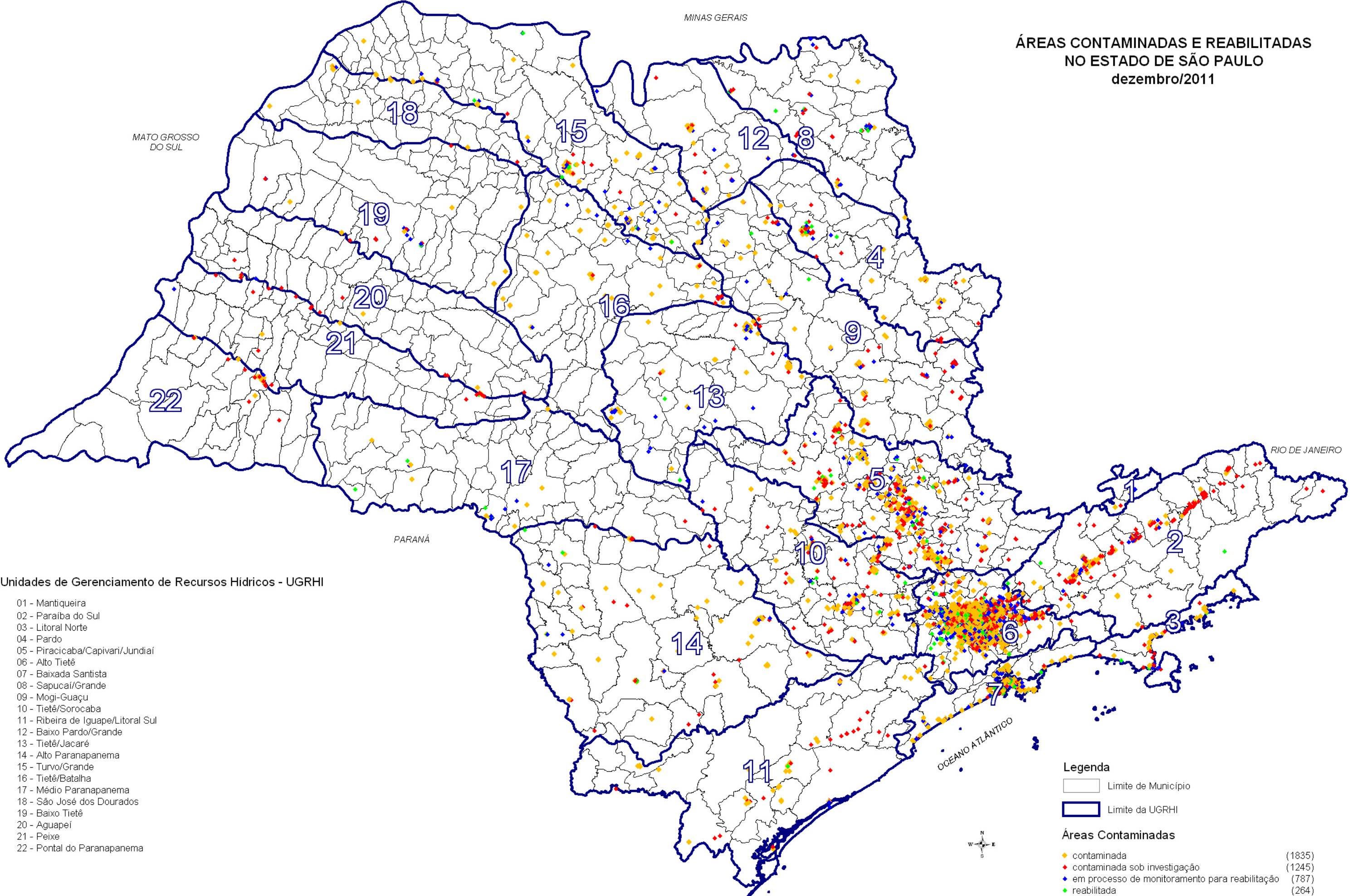


53° 52° 51° 50° 49° 48° 47° 46° 45°

# ÁREAS CONTAMINADAS E REABILITADAS NO ESTADO DE SÃO PAULO dezembro/2011



### Unidades de Gerenciamento de Recursos Hídricos - UGRHI

- 01 - Mantiqueira
- 02 - Paraíba do Sul
- 03 - Litoral Norte
- 04 - Pardo
- 05 - Piracicaba/Capivari/Jundiaí
- 06 - Alto Tietê
- 07 - Baixada Santista
- 08 - Sapucaí/Grande
- 09 - Mogi-Guaçu
- 10 - Tietê/Sorocaba
- 11 - Ribeira de Iguape/Litoral Sul
- 12 - Baixo Pardo/Grande
- 13 - Tietê/Jacaré
- 14 - Alto Paranapanema
- 15 - Turvo/Grande
- 16 - Tietê/Batalha
- 17 - Médio Paranapanema
- 18 - São José dos Dourados
- 19 - Baixo Tietê
- 20 - Aguapeí
- 21 - Peixe
- 22 - Pontal do Paranapanema

### Legenda

- Limite de Município
- Limite da UGRHI

### Áreas Contaminadas

- ◆ contaminada (1835)
- ◆ contaminada sob investigação (1245)
- ◆ em processo de monitoramento para reabilitação (787)
- ◆ reabilitada (264)