

**BOLETIM MENSAL DE QUALIDADE DAS ÁGUAS BRUTAS - SISTEMA CANTAREIRA  
OUTUBRO / 2015**

**Monitoramento da Qualidade das Águas do Sistema Cantareira  
CETESB- Companhia Ambiental do Estado de São Paulo  
EQ - Departamento de Qualidade Ambiental  
EQA - Divisão de Qualidade das Águas e do Solo  
EQAI - Setor de Águas Interiores**



**Principais Parâmetros de Qualidade da Água- (Resolução CONAMA no. 357/05)**

Descrição dos pontos de amostragem:						Limites das variáveis por Classe	OD (mg/L)	DBO (mg/L)	E coli (UFC/100mL)	Fe Dissol (mg/L)	Al Dissol (mg/L)	Mn (mg/L)	NCC (cel/mL)	Clorofila a (µg/L)	Turbidez (UNT)	PT (mg/L)	
																Lótico	Léntico
UGHRI	Sist. Hídrico	Ponto de Monitoramento	Descrição	Lat.	Long.	Classe 01*	> 6	< 3	<120	< 0,3	< 0,1	< 0,1	< 20000	< 10	< 40	< 0,1	< 0,02
						Classe 02	> 5	< 5	< 600	< 0,3	< 0,1	< 0,1	< 50000	< 30	< 100	< 0,1	< 0,03
5	Rio Atibainha	BAIN 02950	Ponte sobre o Rio Atibainha na estrada que liga a Rod. D. Pedro a Piracaia.	23 06 48	46 28 45	Classe 02	0,4	35	29000	1	< 0,1	0,1	1575	2,1	29	0,2	
5	Res. Cachoeira	CACH 00500	No meio do corpo central, cerca de 3,5km da barragem	23 02 01	46 17 24	Especial	9,67	< 3	2	0,17	< 0,1	0,02	276470	16,04	6,94		0,02
5	Rio Cachoeira	CAXO 02800	Ponte sobre o Rio Cachoeira na estrada que liga a Rod. D. Pedro I a Piracaia.	23 05 43	46 26 31	Classe 02	5,9	< 2	1000	0,8	< 0,1	< 0,1	39	< 1	9	0,1	
5	Rio Jaguari	JAGR 00002	Ponte sobre o Rio Jaguari, no Km 2.	22 52 53	46 23 28	Especial	5,9	< 2	1300	1	< 0,1	< 0,1	86	< 1	26	0,06	
5	Rio Jaguari	JAGR 00005	A cerca de 3 km do Túnel 7, onde está localizado o ponto de captação da reserva estratégica do Sistema Cantareira.	22 54 54	46 25 41	Especial	8,8	2	78	< 0,3	< 0,1	0,1	122	< 1	6	< 0,02	
5	Res. Jaguari	JARI 00800	No corpo central do Res. Jaguari, em frente a ilha.	22 55 40	46 25 27	Especial	8,68	< 3	13500	0,66	0,36	0,02	13420	7,35	37,1		0,07
5	Res. Jacareí	JCRE 00500	No corpo central, junto a sonda de monitoramento automático do EQAH	22 58 16	46 24 03	Especial	8,64	< 3	1	0,18	< 0,1	0,03	17780	10,42	9,16		0,03
5	Rep. do Rio Atibainha	RAIN 00880	Em frente as bombas para captação da reserva estratégica, antes da Ensecadeira.	23 12 35	46 23 10	Especial	8,46	< 3	9	< 0,1	< 0,1	0,1	43460	6,95	3,19		< 0,01
6	Res. Águas Claras	ACLA 00500	No Pier do Reservatório Águas Claras- SABESP, na Serra da Cantareira. Estrada Sta Inês s/n, junto a EF-09 CETESB.	23 23 52	46 39 30	Especial	7,06	< 3	10	< 0,1	0,18	0,04	3010	0,92	2,11		< 0,01
6	Res. Juqueri /Paiva Castro	JQUJU 00900	Ponte Santa Inês, na rodovia que liga Mairiporã à Franco da Rocha	23 20 25	46 39 45	Especial	7,95	< 3	9	< 0,1	< 0,1	0,03	72050	3,66	3,33		< 0,01

OBS: OD (Oxigênio Dissolvido) ; DBO ( Demanda Bioquímica de Oxigênio); NCC ( Núm. de Células de Cianobactérias); PT (Fósforo Total)

Não atendimento aos padrões de qualidade da Res. CONAMA 357/05

\* Pontos enquadrados na Classe Especial (0) são comparados com os padrões de qualidade da Classe 1, por serem os mais restritivos

**Análise Resumida da Qualidade da Água dos Reservatórios**

Os reservatórios do Sistema Cantareira foram classificados nas categorias Boa e Ótima do IQA. Para fins de abastecimento público os reservatórios foram classificados nas categorias Boa e Ótima, exceto o Jaguari e o Cachoeira que foram classificados na categoria Regular. Essa classificação foi devida aos resultados de Alumínio e Ferro Total no Reservatório Jaguari e Número de Células de Cianobactérias no Cachoeira. Para fins de proteção da vida aquática, os reservatórios Jaguari, Jacarei e Águas Claras foram classificados nas categorias Ótima e Boa. Os reservatórios Cachoeira, Atibainha e Juqueri foram classificados na categoria Regular por apresentarem Efeito Crônico para o Teste de Ecotoxicidade.

## BOLETIM MENSAL DE QUALIDADE DAS ÁGUAS BRUTAS do SISTEMA CANTAREIRA - OUTUBRO / 2015

Este boletim tem por objetivo informar aos órgãos gestores de Recursos Hídricos, os principais resultados obtidos pelo monitoramento específico da qualidade da água do Sistema Cantareira. Na rede interna da CETESB esta disponível o **Banco InterÁguas**, onde se encontram as tabelas com os resultados analíticos para cada ponto. Na rede externa, está disponível o **Sistema INFOÁGUAS** que espelha o banco interno.

### Descrição dos pontos de amostragem:

UGHRI	Ponto	Sist. Hídrico	Local do Ponto
5 - Piracicaba/Capivari/Jundiaí	Rio Atibainha	BAIN 02950	Ponte sobre o Rio Atibainha na estrada que liga a Rod. D. Pedro I a Piracaia.
	Res. Cachoeira	CACH 00500	No meio do corpo central, cerca de 3,5km da barragem
	Rio Cachoeira	CAXO 02800	Ponte sobre o Rio Cachoeira na estrada que liga a Rod. D. Pedro I a Piracaia.
	Rio Jaguari	JAGR 00002	Ponte sobre o Rio Jaguari, no Km 2.
	Rio Jaguari	JAGR 00005	Ponte na SP - 381 (Fernão Dias), a jusante do reservatório da SABESP.
	Res. Jaguari	JARI 00800	No corpo central do Res. Jaguari, em frente a ilha.
	Res. Jacareí	JCRE 00100*	A cerca de 500 m do Túnel 7 próximo às bombas para captação da reserva estratégica do Sistema Cantareira.
	Res. Jacareí	JCRE 00200**	A cerca de 3 km do Túnel 7, onde está localizado o ponto de captação da reserva estratégica do Sistema Cantareira.
	Res. Jacareí	JCRE 00500***	No corpo central, junto a sonda de monitoramento automático do EQAH
	Rep. do Rio Atibainha	RAIN 00880	Em frente as bombas para captação da reserva estratégica, antes da Ensecadeira.
6 - Alto Tietê	Res. Aguas Claras	ACLA 00500	No Pier do Reservatório Aguas Claras- SABESP, na Serra da Cantareira. Estrada Sta Inês s/n, junto a EF-09 CETESB.
	Res. Juqueri /Paiva Castro	JQJU 00900	Ponte Santa Inês, na rodovia que liga Mairiporã à Franco da Rocha

### Índices de Qualidade de Água

Classes do IQA	
ÓTIMA	79 < IQA ≤ 100
BOA	51 < IQA ≤ 79
REGULAR	36 < IQA ≤ 51
RUIM	19 < IQA ≤ 36
PÉSSIMA	IQA ≤ 19

Classes do IVA	
ÓTIMA	IVA ≤ 2,5
BOA	2,6 ≤ IVA ≤ 3,3
REGULAR	3,4 ≤ IVA ≤ 4,5
RUIM	4,6 ≤ IVA ≤ 6,7
PÉSSIMA	6,8 ≤ IVA

Classes do IAP	
ÓTIMA	79 < IAP ≤ 100
BOA	51 < IAP ≤ 79
REGULAR	36 < IAP ≤ 51
RUIM	19 < IAP ≤ 36
PÉSSIMA	IAP ≤ 19

Obs. \*\*JCRE 00200 - amostragem de abril a junho de 2014. \*JCRE 00100 - amostragem de julho a setembro de 2014. \*\*\* JCRE 00500 - amostragem a partir de outubro de 2014

Em 16/05/2014 foi iniciado o uso da reserva técnica do Sistema Cantareira

**Elaborado pelo Setor de Águas Interiores (EQAI)**

### Localização:



### IQA - Índice de Qualidade de Água

BAIN02950	CAXO02800	CACH00500	JAGR00002	JAGR00005	JARI 00800	JCRE 00500	RAIN 00880	ACLA 00500	JQJU 00900
B.J.Perdões		Piracaia	Vargem	Brag. Pta.		Piracaia	Naz.Pta.	Caieiras	Mairiporã
22	67	80	65	80	57	89	84	86	86

### IAP - Índice de Qualidade da Água para fins de Abastecimento Público

BAIN02950	CAXO02800	CACH00500	JAGR00002	JAGR00005	JARI 00800	JCRE 00500	RAIN 00880	ACLA 00500	JQJU 00900
B.J.Perdões		Piracaia	Vargem	Brag. Pta.		Piracaia	Naz.Pta.	Caieiras	Mairiporã
		39			43	84	68	86	60

### IVA - Índice de Qualidade da Água para Proteção da Vida Aquática

BAIN02950	CAXO02800	CACH00500	JAGR00002	JAGR00005	JARI 00800	JCRE 00500	RAIN 00880	ACLA 00500	JQJU 00900
B.J.Perdões		Piracaia	Vargem	Brag. Pta.		Piracaia	Naz.Pta.	Caieiras	Mairiporã
9,2	3,2	4,4	3,2	2,2	3,2	3,2	3,4	1,7	3,4

**BOLETIM AUTOMÁTICO DE QUALIDADE DAS ÁGUAS BRUTAS - SISTEMA CANTAREIRA - OUTUBRO / 2015**

Departamento de Qualidade Ambiental –EQ  
Divisão de Qualidade das Águas e do Solo – EQA - Setor de Hidrologia – EQAH  
Monitoramento Automático da Qualidade das Águas dos Reservatórios Jacareí, Águas Claras e do Rio Piracicaba

**Descrição dos pontos de amostragem:**

Ponto	Sist. Hídrico	Descrição	Lat	Long
ACLA 00500	Res. Águas Claras	No píer do Reservatório Águas Claras - SABESP, na Serra da Cantareira. Estrada Sta Inês s/n, junto a EF09 CETESB.	23 23 52	46 39 30
JCRE 00100*	Res. Jacareí	A cerca de 1 Km do Emboque do Túnel 7 do Sistema Cantareira.	22 58 14	46 20 02
		No corpo central do reservatório	22 58 16	46 24 03
PCAB 02600	Rio Piracicaba	EF06. No Sítio Pau D'Alinho, na Estrada dos Marins, S/N, em Piracicaba. (Piracicaba)	22 42 01	47 42 42

**Principais Variáveis de Qualidade da Água- Classe 1 (CONAMA 357/05)**

**ACLA 00500**

**Atendimento ao padrão de qualidade para corpos d'água classe I**

UGRHI	Ponto	Nº de dados	pH		OD		Turbidez	
			absoluto	%	absoluto	%	absoluto	%
6	ACLA 00500	Conformes	640	100%	640	100%	165	100%
		Não Conformes	0	0%	0	0%	0	0%
		Total	640	100%	640	100%	165	100%

**JCRE 00100**

**Atendimento ao padrão de qualidade para corpos d'água classe I**

UGRHI	Ponto	Nº de dados	pH		OD		Turbidez	
			absoluto	%	absoluto	%	absoluto	%
5	JCRE 00100	Conformes	724	97%	744	100%	744	100%
		Não Conformes	20	3%	0	0%	0	0%
		Total	744	100%	744	100%	744	100%

**PCAB 02600**

**Atendimento ao padrão de qualidade para corpos d'água classe I**

UGRHI	Ponto	Nº de dados	pH		OD		Turbidez	
			absoluto	%	absoluto	%	absoluto	%
5	PCAB 02600	Conformes	739	100%	271	37%	694	94%
		Não Conformes	0	0%	471	63%	45	6%
		Total	739	100%	742	100%	739	100%

Obs. \* Em 29/08/2014, a sonda multiparâmetro foi instalada no corpo central do Reservatório Jacareí

Elaborado pelo Setor de Águas Interiores (EQA)

**Gráfico Mensal**

**ACLA 00500**

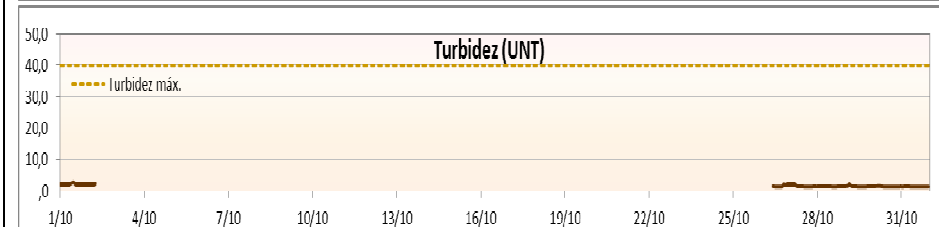
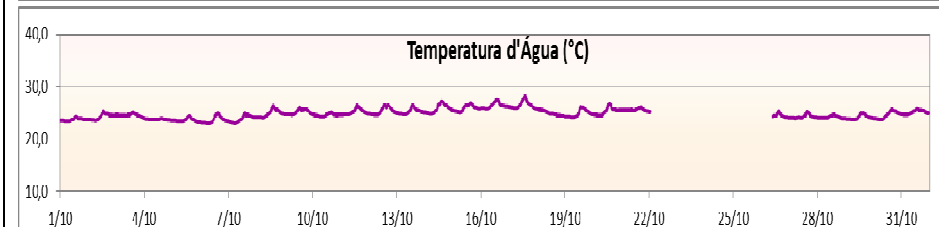
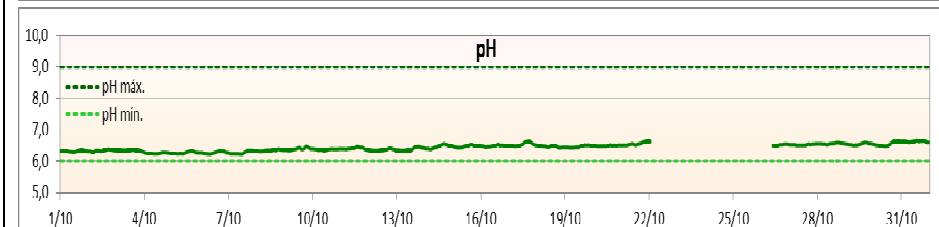
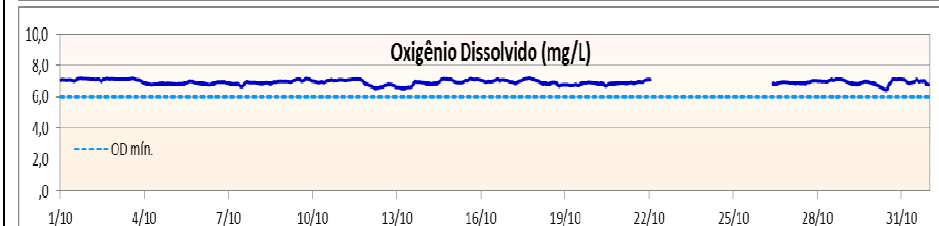
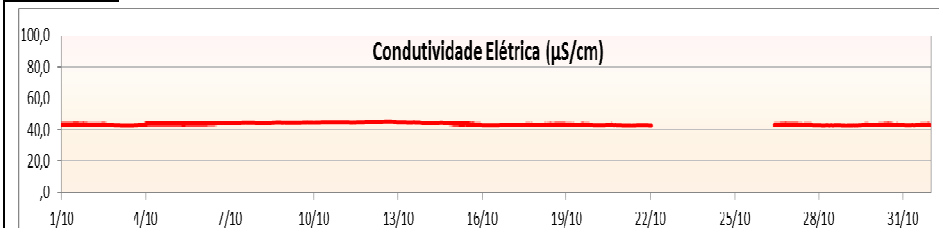


Gráfico Mensal

JCRE 00100

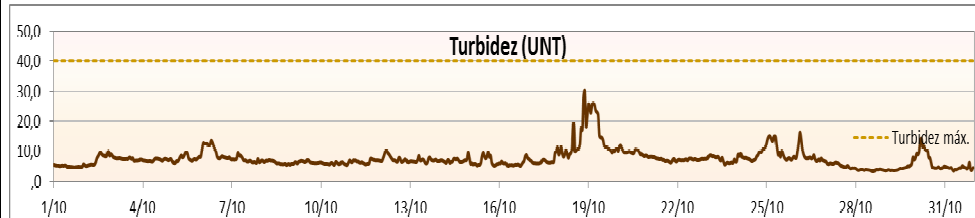
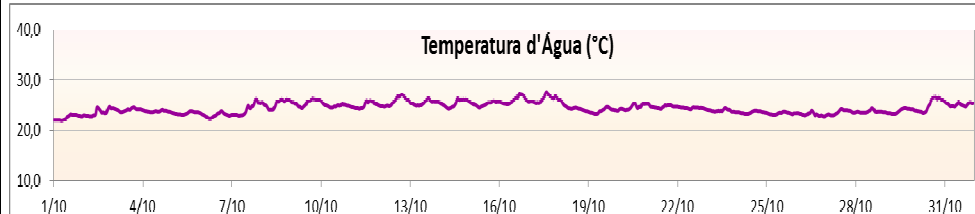
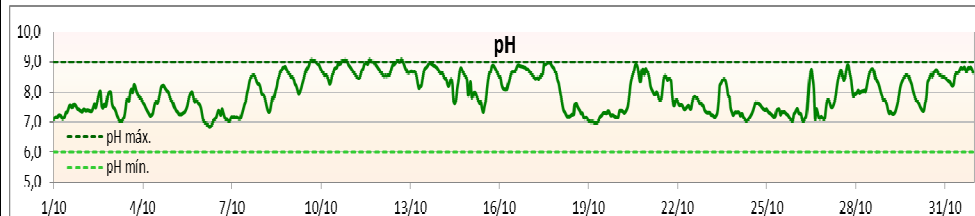
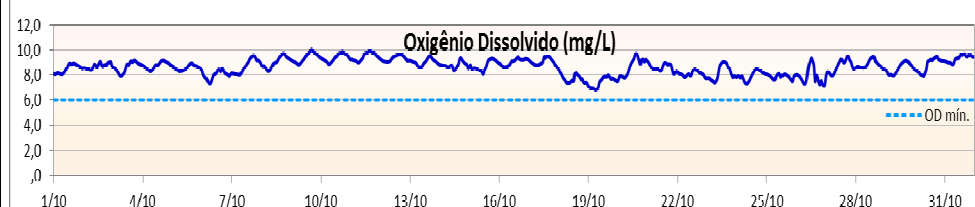
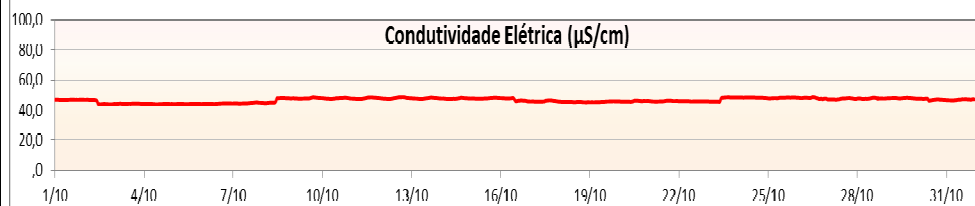


Gráfico Mensal

PCAB 02600

